

10²⁰-10⁴⁰ **Альошін О., Друльова І., Гамуля Ю.** ЛЮБОВ МИКОЛАЇВНА ГОРСЛОВА – ВИДАТНИЙ ВЧЕНИЙ-БОТАНІК ХАРКІВЩИНИ: НАУКОВЕ НАДБАННЯ ТА ГЕРБАРИЙ (Ботанічний сад Харківського національного університету імені В.Н. Каразіна, Харків, Україна).

10⁴⁰-11⁰⁰ **Bednarska I.** ON THE HERBARIUM COLLECTION OF POPULATIONS OF FESTUCA L. SPECIES (POACEAE) (LWKS) (Institute of Ecology of the Carpathians Lviv, Ukraine).

Перерва/Coffee break

11³⁰-11⁵⁰ **Починок Т.** РАННІ ЕТАПИ ОНТОМОРФОГЕНЕЗУ ДЕЯКИХ РІДКІСНИХ ВИСОКОГІРНИХ ВИДІВ РОДИНИ ASTERACEAE (Львівський національний університет імені Івана Франка, Львів, Україна).

11⁵⁰-12¹⁰ **Чорна Г., Мамчур Т.** ГЕРБАРНІ ЗБОРИ КІНЦЯ ХІХ – ПОЧАТКУ ХХ СТ. ІЗ ТЕРЕНІВ УКРАЇНИ В ГЕРБАРІЇ УМАНСЬКОГО НАЦІОНАЛЬНОГО УНІВЕРСИТЕТУ САДІВНИЦТВА (УМ) (Уманський державний педагогічний університет імені Павла Тичини, Умань, Україна).

12¹⁰-12³⁰ **Гонтова Т., Сіра Л., Гапоненко В., Руденко В.** ПЕРСПЕКТИВИ ВИКОРИСТАННЯ ЕЛЕКТРОННОГО ГЕРБАРИЮ В СТРУКТУРІ МЕДИКО-БІОЛОГІЧНОЇ ОСВІТИ (Національний фармацевтичний університет, Харків, Україна).

12³⁰-12⁵⁰ **Дармограй Р.Є., Шаповалова Н.В.** НАВЧАЛЬНИЙ ГЕРБАРИЙ ТА ЙОГО РОЛЬ У ФАРМАКОГНОСТИЧНІЙ ПІДГОТОВЦІ МАГІСТРА ФАРМАЦІЇ (Кафедра фармакогнозії і ботаніки, Львівський національний медичний університет імені Данила Галицького, Львів, Україна).

12⁵⁰-13¹⁰ **Мамчур З., Драч Ю., Данилків І.** КОЛЕКЦІЯ МОХОПОДІБНИХ Г. ДРОЗДОВСЬКОЇ З ТЕРИТОРІЇ ЛІСОПАРКУ «ПОГУЛЯНКА» (м. Львів) У ГЕРБАРІЇ ЛЬВІВСЬКОГО НАЦІОНАЛЬНОГО УНІВЕРСИТЕТУ ІМЕНІ ІВАНА ФРАНКА (LW) (Львівський національний університет імені Івана Франка, Львів, Україна).

13¹⁰-13³⁰ **Савицька А., Климишин О.** БРІОЛОГІЧНИЙ ГЕРБАРИЙ ДЕРЖАВНОГО ПРИРОДОЗНАВЧОГО МУЗЕЮ НАН УКРАЇНИ ТА ЙОГО СОЗОЛОГІЧНА СКЛАДОВА (Державний природознавчий музей НАН України, Львів, Україна).

13³⁰-13⁵⁰ **Прикладівська Т.** РОСЛИНИ ГІРСЬКОГО КРИМУ В ГЕРБАРІЇ НАЦІОНАЛЬНОГО ЛІСОТЕХНІЧНОГО УНІВЕРСИТЕТУ УКРАЇНИ (LWFSU) (Ботанічний сад Національного лісотехнічного університету України, Львів, Україна).

13⁵⁰-14¹⁰ **Хміль Т.** ДО ПИТАННЯ ЗБЕРЕЖЕННЯ В ГЕРБАРИЯХ ІНФОРМАЦІЇ ПРО РІДКІСНІ ВИДИ (Львівський національний університет імені Івана Франка, Львів, Україна).

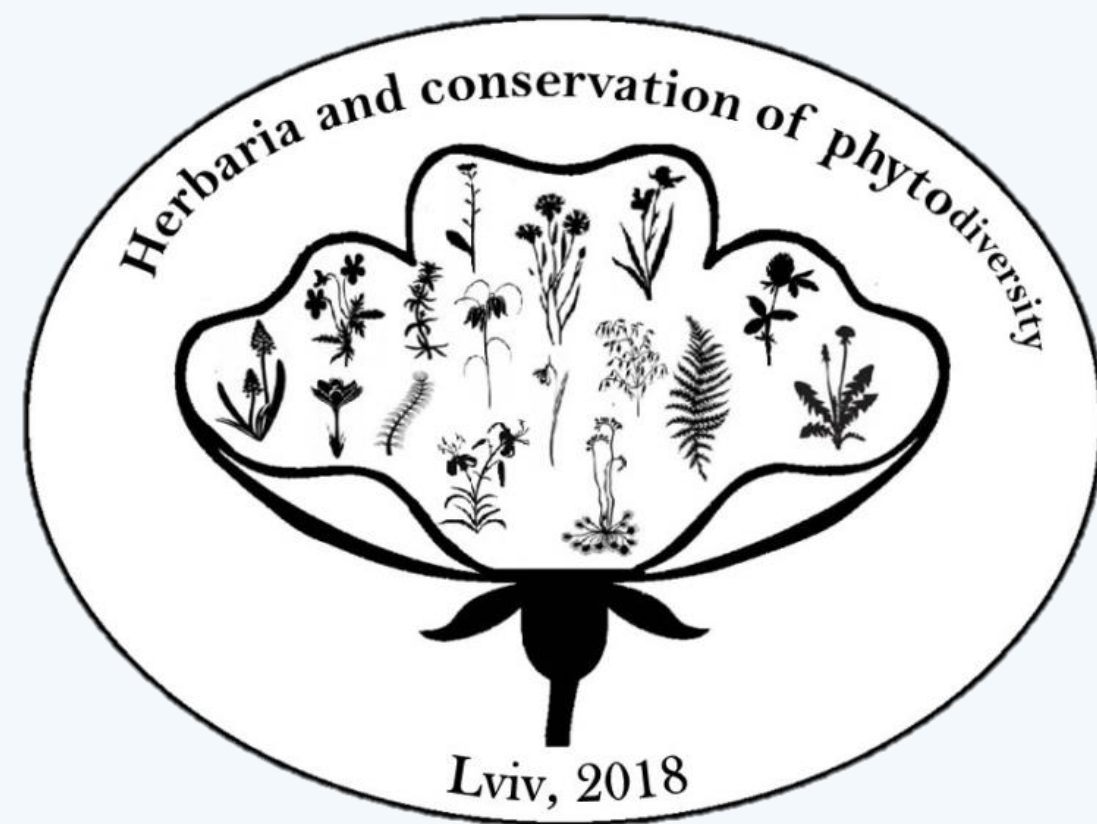
14¹⁰-15⁰⁰ **Обід/Lunch**

15⁰⁰-16⁰⁰ **Екскурсія Гербарієм Львівського національного університету імені Івана Франка/ Excursion in Herbarium Ivan Franko National University of Lviv**

16⁰⁰-19⁰⁰ **Екскурсія містом Львів та дружня вечеря/ Excursion to the city of Lviv centre and a friendly dinner**

October 6, 2018

Departure day / День виїзду



МІЖНАРОДНА НАУКОВА КОНФЕРЕНЦІЯ «ГЕРБАРІЇ І ЗБЕРЕЖЕННЯ ФІТОРІЗНОМАНІТТЯ»

присвячена 235-річчю від дати заснування Гербарію (LW)
Львівського національного університету імені Івана Франка і
130-річчю від дня народження професора Тадеуша Вільчинського

Львівський національний університет імені Івана Франка
м. Львів, 3-6 жовтня 2018 року



October 3, 2018

09⁰⁰-17⁰⁰ REGISTRATION (4 Hrushevsky str., room 331)

РЕЄСТРАЦІЯ (вул. Грушевського, 4, кімната 331)

October 4, 2018

09⁰⁰-10⁰⁰ REGISTRATION (1 Universytetska str., Mirror hall)

РЕЄСТРАЦІЯ (вул. Університетська, 1, Дзеркальна зала)

OPENING OF THE CONFERENCE / ВІДКРИТТЯ КОНФЕРЕНЦІЇ

Стріха Максим – *д.ф.-м.н., проф., заступник Міністра освіти і науки України*

Гладишевський Роман – *чл. кор. НАН України, д.х.н., проф., проректор з наукової роботи Львівського національного університету імені Івана Франка*

Мосякін Сергій – *чл.-кор. НАН України, д.б.н., проф., директор Інституту ботаніки імені М.Г. Холодного*

Тасенкевич Лідія – *д.б.н., проф., кафедра ботаніки, біологічний факультет Львівського національного університету імені Івана Франка*

PLENARY SESSION / ПЛЕНАРНЕ ЗАСІДАННЯ

11⁰⁰-11²⁰ Mitka J., Zemanek A., Zemanek B. HERBARIA IN A CHANGING WORLD (ГЕРБАРІЇ У СВІТІ, ЯКИЙ ЗМІНЮЄТЬСЯ) (*Botanical Garden of the Jagiellonian University, Kraków, Poland*).

11²⁰-11⁴⁰ Duda K. LWOWSCY UCZNIOWIE PROFESOR MARIANA RACIBORSKIEGO (*Institute of Cultural Studies "Akademia Ignatianum" Kraków, Poland*).

11⁴⁰-12⁰⁰ Köhler P., Stachurska-Swakoń A. 238 YEARS OF THE HERBARIUM OF THE JAGIELLONIAN UNIVERSITY, KRAKÓW, POLAND

12⁰⁰-12²⁰ Шиян Н. ОСНОВНІ ЕТАПИ ФОРМУВАННЯ ГЕРБАРНОГО ФОНДУ УКРАЇНИ (*Інститут ботаніки ім. М. Г. Холодного НАН України, Київ, Україна*).

Перерва/Coffee break

12⁵⁰-13¹⁰ Fischer M.A. THE FLORA AND VEGETATION OF AUSTRIA AND THE EASTERN ALPS – AND PROBLEMS IN WRITING A MODERN EXCURSION FLORA (*University of Vienna, Austria*).

13¹⁰-13³⁰ Kuss S., Vogt D., Eberwein R.K. RESTORATION AND CONSERVATION OF HISTORICAL COLLECTIONS DAMAGED BY WATER IN HERBARIUM KL (*Regional Museum of Carinthia, Carinthian Botanic Center, Klagenfurt am Wörthersee, Austria*).

13³⁰-13⁵⁰ Höpke J., Albach D.C. STAB VS. COLUMN-BASED DNA EXTRACTION FROM OLD HERBARIUM MATERIAL (*Institute of Biology and Environmental Sciences, Oldenburg, Germany*).

13⁵⁰-14¹⁰ Albach D.C., Mosyakin S.L., Antonenko S.I. TYPE SPECIMENS OF *VERONICA* (*PLANTAGINACEAE*) IN THE TURCZANINOW IS HISTORICAL HERBARIUM AT THE NATIONAL HERBARIUM OF UKRAINE (KW): A PRELIMINARY ASSESSMENT (*Institute of Biology and Environmental Sciences, Oldenburg, Germany, G. Kholodny Institute of Botany, National Academy of Sciences of Ukraine, Kyiv, Ukraine*).

14¹⁰-15³⁰ Обід/ Lunch

15³⁰-15⁵⁰ Pachschröll C. JUST HERBARIZE IT!? UP-TO-DATE COLLECTING, PRESERVING AND DOCUMENTING OF PLANT MATERIAL FOR SCIENTIFIC

PURPOSES (*University of Vienna, Austria*).

15⁵⁰-16¹⁰ М'ялік А. ГЕРБАРНІ МАТЕРІАЛИ ДО ПІЗНАННЯ ФЛОРИ ПРИП'ЯТСЬКОГО ПОЛІССЯ (*Поліський аграрно-екологічний інститут НАН Білорусі, Брест, Білорусь*).

16¹⁰-16³⁰ Кондратюк Т., Берегова Т., Табурець О., Акуленко Т., Остапченко Л. МІКРОСКОПІЧНІ ГРИБИ В КОЛЕКЦІЇ FSKU ННЦ «ІНСТИТУТ БІОЛОГІЇ ТА МЕДИЦИНИ» КИЇВСЬКОГО НАЦІОНАЛЬНОГО УНІВЕРСИТЕТУ ІМЕНІ ТАРАСА ШЕВЧЕНКА – ВИКОРИСТАННЯ В ЕКСПЕРИМЕНТАЛЬНІЙ НАУКОВІЙ ДІЯЛЬНОСТІ (*ННЦ «Інститут біології та медицини» Київський національний університет імені Тараса Шевченка, Київ, Україна*).

Перерва/Coffee break

17⁰⁰-17²⁰ Hurdu B., Barina Z., Mráz P., Novikov A., Puşcaş M., Ronikier M., Šibík J. ENDEMIC FLORA OF THE CARPATHIANS: THE IMPORTANCE OF DIGITALLY INTEGRATING SCIENTIFIC INFORMATION OF MAJOR CARPATHIAN REGION HERBARIA (*National Institute for Research and Development in Biological Sciences, Cluj-Napoca, Romania; Hungarian Natural History Museum, Budapest, Hungary; Charles University, Prague, Czech Republic; State Natural History Museum NAS of Ukraine, Lviv, Ukraine; Babeş-Bolyai University, Cluj-Napoca, Romania; W.Szafer Institute of Botany P.A.S., Kraków, Poland; Slovak Academy of Sciences, Bratislava, Slovakia*).

17²⁰-17⁴⁰ Novikov A. ENDEMIC PLANTS OF THE UKRAINIAN CARPATHIANS IN KAREL DOMIN'S CARD INDEX (*State Natural History Museum NAS of Ukraine, Lviv, Ukraine*).

POSTERS / СТЕНДОВІ ДОПОВІДІ

17⁴⁰-17⁵⁰ Soltys-Lelek A., Możdżeń K., Barabasz-Krasny B., Turisová I., Turis P. THE ROLE OF HERBARIUM OF THE OJCÓW NATIONAL PARK (SOUTHERN POLAND) IN STUDIES ON THE DIVERSITY OF LOCAL FLORAS (*Pedagogical University in Cracow, Kraków, Poland; Matej Bel University, Slovakia; Low Tatras National Park, Banská Bystrica, Slovakia*).

17⁵⁰-18⁰⁰ Сорока М., Возьняк А. ІСТОРИЧНІ ЗБОРИ ПРОФЕСОРА ВЛАДИСЛАВА ТИНЕЦЬКОГО У ГЕРБАРІЇ НАЦІОНАЛЬНОГО ЛІСОТЕХНІЧНОГО УНІВЕРСИТЕТУ УКРАЇНИ (LWFU) (*Національний лісотехнічний університет України, Львів, Україна*).

18⁰⁰-18¹⁰ Дармограй Р.Є. ПРОФЕСОР ТАДЕУШ ВІЛЬЧИНСЬКИЙ ТА ЙОГО ВНЕСОК У СТАНОВЛЕННЯ СУЧАСНОЇ ФАРМАКОГНОЗІЇ (*Львівський національний медичний університет імені Данила Галицького, Львів, Україна*).

18¹⁰-18²⁰ Делеске О.В. КОЛЕКЦІЯ Д-РА ОСТАПА ВОЛОЩАКА В ГЕРБАРІЇ LW (РОДИНА SALICACEAE) (*Львівський національний університет імені Івана Франка, Львів, Україна*).

October 5, 2018

09⁰⁰-10⁰⁰ REGISTRATION (4 Hrushevsky str., room 329)

РЕЄСТРАЦІЯ (вул. Грушевського, 4, кімната 329)

10⁰⁰-10²⁰ Гамуля Ю., Сіра О., Бондаренко Г. КОЛЕКЦІЯ БРІОФІТІВ О.В. ГАЛАНІНА В ГЕРБАРІЇ ХАРКІВСЬКОГО НАЦІОНАЛЬНОГО УНІВЕРСИТЕТУ ІМЕНІ В.Н. КАРАЗІНА (CWU) (*Харківський національний університет імені В.Н. Каразіна, Харків, Україна*).