

# РИСЬ ЄВРАЗІЙСЬКА (*LYNX LYNX*) У НАЦІОНАЛЬНОМУ ПРИРОДНОМУ ПАРКУ «ПУЩА РАДЗІВІЛА»

Людмила Кулакевич, Олеся Шевич

Національний природний парк «Пуща Радзівіла» (Березове, Рівненська обл.)

e-mail: parkradz2022@ukr.net orcid: 0009-0007-1960-1956

**Kulakevych L., Shchevych O. Eurasian lynx (*Lynx lynx*) in the Puscha Radziwila National Nature Park.** — The results of observations of the Eurasian lynx in the territory of the Puscha Radziwila National Nature Park are presented. During the period 2024-2025, tracks and live individuals were recorded four times: near the Sukhryn swamp, near the Lake Somytske, in the Kosakha and Dovzhytsia tracts. For further observation of the predator, six camera traps were installed in the territory of the Park. The lynx population requires constant monitoring of its numbers, study of the locations of individuals, and the implementation of protective measures. In general, the appearance of the lynx in the Puscha Radziwila National Nature Park is not only a sign of successful nature conservation activities, but also a signal of the need for further conservation of the wildlife of the Polissia.

## ВСТУП

Рись (*Lynx lynx*) — це великий хижак, який надає перевагу незайманім, спокійним, добре залісненим територіям, із достатньою кількістю укриттів і здобичі (наприклад, зайців, сарн тощо). Це самотня територіальна тварина, яка є індикатором стабільності лісових екосистем. Надзвичайно обережна — її важко зафіксувати в дикій природі. Вид занесено до списків Червоної книги України та підлягає охороні, що зафіксовано в низці міжнародних угод (Шквиря & Шевченко, 2009).

В Україні є дві не пов'язані між собою популяції рисі євразійської, ареал яких охоплює, відповідно, Карпати і Полісся. При цьому популяція виду на Поліссі є менш численною (Cherapan *et al.*, 2023). Дані про поширення цього виду на території Українського Полісся досі залишаються фрагментарними, проте огляд і узагальнення їх можна знайти у публікаціях кількох авторів (Жила, 2012; Загороднюк & Різун, 2022).

Щоб забезпечити прийнятні умови існування рисі, потрібен комплексний підхід, який включає охорону середовища та мінімізацію впливу людини на популяцію цього виду.

Територія Дубнівського науково-дослідного природоохоронного відділення (НДПВ) у межах Національного природного парку «Пуща Радзівіла» має рідкісні типи лісу, старовікові дерева, незаймані ділянки природи, які є домівкою для численних видів флори і фауни. Збереження цих унікальних екосистем підтримує харчовий ланцюг, у якому рись — на вершині трофічної піраміди. Рись дуже чутлива до шуму, фрагментації середовища, присутності людини. Вона потребує густих лісових масивів для укриття і полювання. Унікальність Дубнівського НДПВ — у відносній недоторканості й віддаленості від господарств з інтенсивною діяльністю, що робить цю територію особливо привабливою для рисі.

Загалом, збереження рисі й інших диких видів тварин потребує системного підходу і тісної співпраці між державними органами, науковцями, природоохоронними організаціями та місцевими громадами.

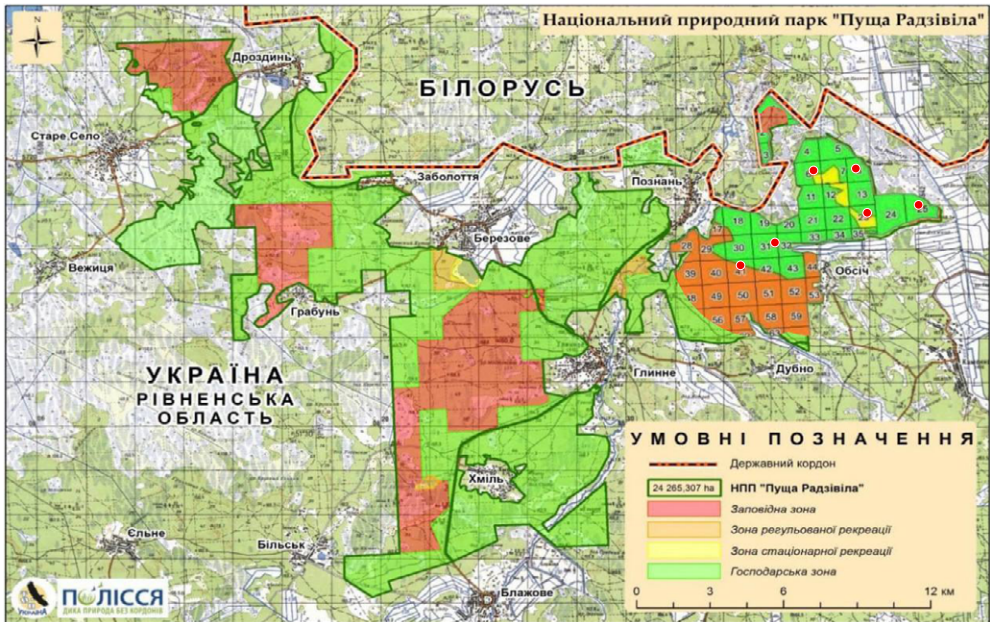
# РЕЗУЛЬТАТИ

Упродовж останніх років працівники Парку фіксували сліди наявності рисі в різних частинах заповідної території, зокрема, в малодоступних ділянках Дубнівського НДПВ. Це свідчить про те, що рись використовує територію Парку як місце для полювання, відпочинку та, ймовірно, розмноження. На території Парку рись зареєстровано 4 рази:

1. 12.04.2024 лісова охорона зауважила одну особину рисі біля болота Сухрин;
2. 16.12.2024 зафіксовано сліди рисі в ур. «Косаха»;
3. 30.01.2025 побачили одну особину рисі в ур. «Довжиця»;
4. у лютому 2025 р. сліди рисі зафіксували працівники Парку в межах Дубнівського відділення в районі оз. Сомитське.

Для уточнення інформації працівники Парку провели опитування мешканців с. Обсіч; у ході розмови кілька респондентів підтвердили факт виявлення аналогічних слідів у цій місцевості (див. рисунок).

Знахідки рисі євразійської (червоні точки) в НПП «Пуща Радзівіла»



Виявлення слідів і особин свідчить про постійне перебування рисі у Національному природному парку «Пуща Радзівіла» або про її тимчасове переміщення через його територію. Така інформація має велике значення для моніторингу стану популяції виду в регіоні, а також для планування природоохоронних заходів і коригування режиму охорони відповідних ділянок.

Для зимового моніторингу виду на території Парку встановлено 6 фотопасток, проте інформація з них ще на стадії опрацювання.

Рекомендовано продовжити спостереження за цією територією, зокрема, опрацювати дані фотопасток і здійснювати регулярний зимовий маршрутний облік (Вихор *et al.*, 2022). Це дасть змогу підтвердити постійну або тимчасову наявність виду та розробити відповідні заходи з його охорони.

# ОБГОВОРЕННЯ

У межах Національного природного парку «Пуща Радзівіла» рись євразійська має надзвичайне значення як показник екологічного балансу та збереженості природних лісових екосистем.

Сприятливими умовами для існування виду є збережені природні ліси з густим підліском, наявність кормової бази (сарна, заєць, дрібні гризуни) та мінімальний вплив людини. Пуща Радзівіла якраз і є одним із небагатьох осередків Полісся, де подібні умови ще збереглися.

## ВИСНОВКИ

Подальше існування рисі на території Парку потребує постійного моніторингу її чисельності, вивчення місць перебування та впровадження охоронних заходів. Зокрема, важливо обмежити будь-яку господарську діяльність у потенційних місцях перебування рисі, проводити роз'яснювальну роботу серед місцевого населення та налагодити співпрацю з іншими природоохоронними установами для збереження екологічних коридорів.

## ЛІТЕРАТУРА

Вихор, Б. І., Дикий, І. В., Тимочко, С. Б., Франчук, М. П., Хосцький, П. І., Черепанин, Р. М., та Ямелинець, Т. І. (2022). *Методики обліку рисі, ведмедя та вовка*. WWF-Україна, 1-64. <https://www.wwf.ua>

Жила, С. (2012). Поліська популяція рисі (*Lynx lynx*) в Україні та план дій щодо її збереження. *Праці Теріологічної школи*, 11, 98–112. <https://doi.org/10.15407/ptt2012.11.098>

Загороднюк, І., та Різун, Е. (2022). Рись євразійська (*Lynx lynx*) в Українському Поліссі: біогеографічний аналіз. *Theriologia Ukrainica*, 24, 104–119. <https://doi.org/10.15407/TU2410>

Шквиря, М. Г., та Шевченко, Л. С. (2009). Рись *Lynx lynx* (Linnaeus, 1758). У І. Акімов (Ред.), *Червона книга України. Тваринний світ* (с. 546). Глобалконсалтинг, Київ.

Cherapanyn, R. M., Vykhor, B. I., Biatov, A. P., Yamelynets T. S., Dykuy I. V. (2023). Population dynamics and spatial distribution of large carnivores in the Ukrainian Carpathians and Polissia. *Biosystems Diversity*, 31(1), 10–19. doi: <https://doi.org/10.15421/012302>

## РЕЗЮМЕ

**Кулакевич Л., Шевич О. Рись євразійська (*Lynx lynx*) у Національному природному парку «Пуща Радзівіла».** — Подано результати спостереження рисі євразійської на території Національного природного парку «Пуща Радзівіла». За період 2024–2025 рр. сліди та живих особин реєстрували 4 рази: біля болота Сухрин, біля озера Сомитське, в урочищах «Косаха» та «Довжиця». Для подальшого спостереження за хижакон на території Парку встановлено 6 фотопасток. Популяція рисі потребує постійного моніторингу її чисельності, вивчення місць перебування особин і впровадження охоронних заходів. Загалом, поява рисі в НПП «Пуща Радзівіла» — не лише ознака успішної природоохоронної діяльності, а й сигнал про потребу в подальшому збереженні дикої природи Полісся.